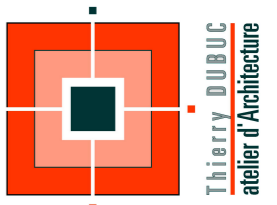
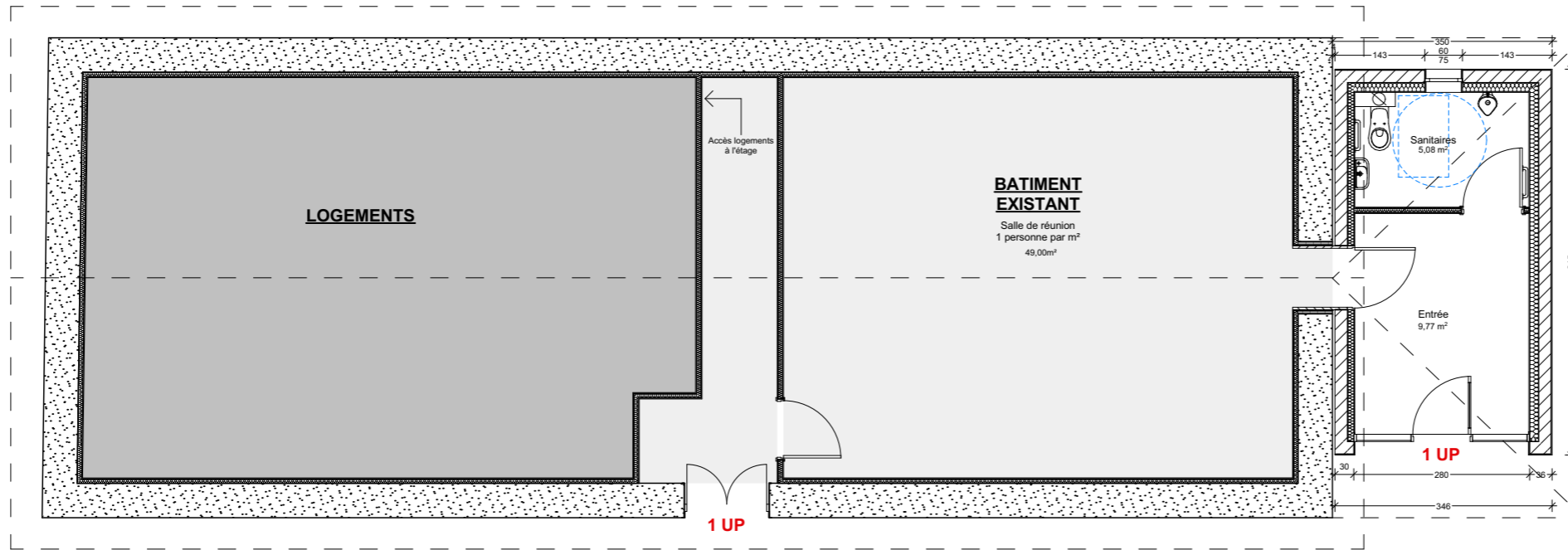


PROJET

Plan

1:100



Maitre d'oeuvre
Atelier d'Architecture Thierry Dubuc
730 Montée du Plâtre
38 590 BRION
Téél: 04.76.93.45.60

Maitre d'ouvrage
Mairie de Chasselay
107 Rue de la Mairie
38 470 CHASSELAY

DOSSIER DE CONSULTATION DES ENTREPRISES - Le 04 Juin 2019

MISE EN ACCESSIBILITE
du club du 3ème âge
et du cimetière

80 Route de Toutes Aures
38 470 CHASSELAY

Les entreprises sont tenues de vérifier les côtes et devront signaler toute erreur ou omission.
Ce plan reste notre propriété absolue. Il est remis à titre confidentiel et ne peut être reproduit sans notre autorisation. Loi du 11 Mars 1902.

